

## Das OpenLP-Projekt – Anlaufstellen zur Gemeinschaft

Auf den offiziellen Webseiten gibt es neben dem Quellcode und den Installationsdateien auch weiterführende, meist englischsprachige Informationen. Im Offiziellen Forum gibt es aber auch ein deutsches Unterforum. Auch der Support kann mit deutschsprachigen Anfragen umgehen.

 **Offizielle Webseite:** <https://openlp.org>


 **Offizielles Handbuch:** <https://manual.openlp.org>

 **Offizielles Forum:** <https://forums.openlp.org>


Inoffizielle deutschsprachige Community:

 **Deutschsprachiges OpenLP Wiki:**  
<https://openlp-wiki.luki.org/>


 **LUKi Webseite:** <https://luki.org/>


 **LUKi Mailingliste:**  
<https://luki.org/maillingliste/>

### Kontakt

 **Deutschsprachiges OpenLP Wiki:**  
<https://openlp-wiki.luki.org/>

Mit freundlicher Unterstützung von LUKi:

 **LUKi Webseite:** <https://luki.org/>

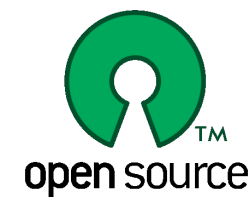
 **LUKi Mailingliste:**  
<https://luki.org/maillingliste/>

# OpenLP



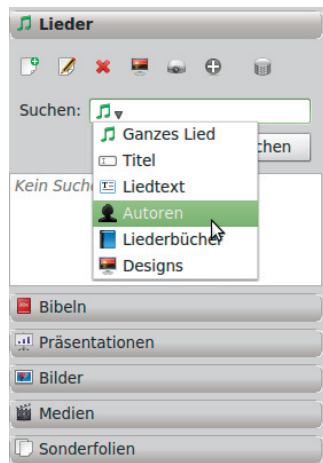
## Multimediaprojektionen für den Gottesdienst

Liedtexte, Videos und mehr  
managen und projizieren



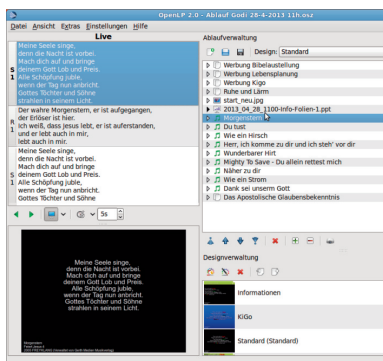
**OpenLP** ist eine Software zur Verwaltung und gezielten Präsentation aller Medieninhalte bei Gottesdiensten und kirchlichen Veranstaltungen.

- Liedtexte datenbankgestützt verwalten.
- Präsentationen, Bildern, Musik und Videos einbinden.
- Bibeltexte aus verschiedenen Übersetzungen nachschlagen und präsentieren.
- Fernsteuerung, Bühnenansicht oder eine zusätzliche Liveansicht per Webbrowser oder Smartphone-App.

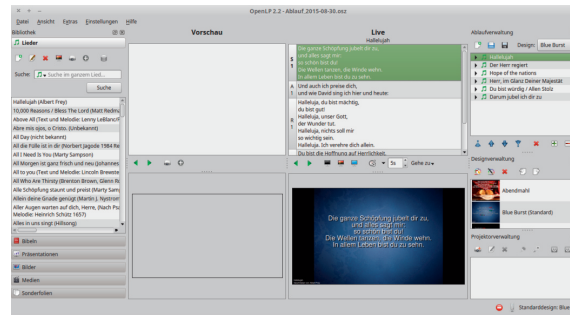


- Lieder direkt in CCLI-SongSelect suchen und in den eigenen Bestand übernehmen.
- Für die Betriebssysteme Windows, MacOS, Linux und Unix verfügbar.
- Die Programmoberfläche ist intuitiv und flexibel.

Behalten Sie mit dem Ablaufplan den Überblick!



## Bauen Sie auf freie Software und eine große Community...



OpenLP ist freie Software und erhebt keine Lizenzgebühren.

- OpenLP wird von einer internationalen, unabhängigen Gemeinschaft entwickelt.
- Die Entwicklung von OpenLP wird durch Spenden finanziert.
- Die Offenlegung des Programmcodes sorgt für bestmögliche Transparenz, für Vertrauen und ermöglicht rasche Fehlerkorrekturen.
- Jeder kann sich in der OpenLP-Gemeinschaft einbringen indem er im Forum anderen Anwendern bei Fragen unterstützt, Anleitungen in seiner eigenen Sprache schreibt oder dem Programm neue Funktionen vorschlägt oder hinzu fügt.
- Profitieren Sie vom Wissen vieler und werden Sie Teil einer großen Gemeinschaft!

## Über LUKi

### Wir sind ...

... eine Initiative von kirchlich (hauptberuflich/ehrenamtlich) engagierten Linuxern aus dem deutschen Sprachraum, die Linux und Freie Software auch in der IT-Landschaft der Kirchen etablieren möchten. Dies tun wir, weil wir überzeugt sind, dass

- Linux das stabilere Betriebssystem ist
- Linux alle Anforderungen an ein modernes und anpassbares Betriebssystem erfüllt
- jedes Software-Monopol falsch ist
- Linux – gerade im kirchlichen Bereich – immer die kostengünstigere Alternative ist
- die Kirchen die Ideen von Linux und Freier Software in besonderer Weise unterstützen sollten

### Wir geben ...

... in diesem Rahmen einzelnen Personen, aber auch Kirchenämtern und Gemeinden Hilfestellung bei der Umstellung der vorhandenen PC-Hardware auf das freie Betriebssystem Linux.

### Wir helfen ...

... die Anforderungen unter Linux zu realisieren, die an moderne Büroarbeitsplätze im kirchlichen Bereich gestellt werden und das vorhandene Datenmaterial weiter zu nutzen. Dies meint Hilfe vor Ort, aber auch Hilfe „aus der Ferne“ via Email oder auf der Mailingliste.

### Wir beraten ...

... beim Umstieg auf Linux und bei der Einbindung von linuxtauglicher Hardware (auch in vorhandene Windows-Strukturen und Netzwerke).

### Wir informieren ...

...über die Vorteile von Linux und über die Möglichkeiten, Linux anstelle von z.B. Microsoft-Produkten produktiv, professionell und sicher in kirchlichen Stellen einzusetzen.

### Wir suchen ...

... immer kirchlich engagierte Linuxer, Anfänger wie Profis, die unser Anliegen mittragen und bereit sind, als Ansprechpartner oder Helfer zu wirken.